

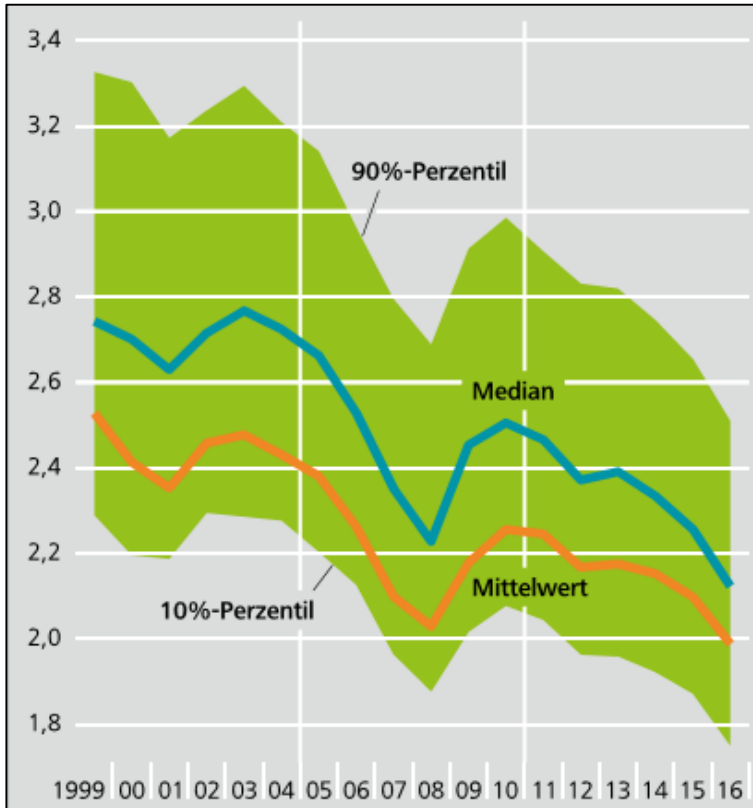


QIDF

GESELLSCHAFT FÜR QUALITÄTSENTWICKLUNG  
IN DER FINANZBERATUNG (QIDF)

**Konsumentenkredite**  
**Potenzialanalyse „Durchdringungs- und Ertragsoptimierung“**  
**Potenzialanalyse**

*Stuttgart, Juni 2018*



Zinsüberschüsse von Sparkasse und Kreditgenossenschaften

Quelle: Deutsche Bundesbank - Finanzstabilitätsbericht 2017 - November 2017 - Seite 78

- ❖ Trotz steigender Provisionserträge und reduzierter Zinsaufwendungen belasten die fallende Zinserträge den Gewinn vieler Institute deutlich.
- ❖ Diese Situation könnte sich in der Zukunft weiter verschärfen, da neue Kredite (insbes. Immobilienkredite) - auch durch die Wettbewerbssituation - nur noch mit einer geringeren Zinsmarge angeboten werden können und gleichzeitig trotz Reduzierung des Filialnetzes die Verwaltungskosten weiterhin hoch bleiben.

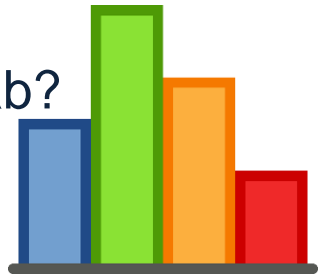
## Bieten sich im Geschäft mit Konsumentenkrediten Optimierungspotenziale???

## Bieten sich für Ihr Institut Potenziale im Bereich „Konsumentenkredite“?

### Potenzialanalyse „Durchdringung“



- Altersgruppen → Werden alle potenziellen Kunden angesprochen?
- Kredithöhen → Wie viel des möglichen Bedarfs der Kunden deckt Ihr Institut ab?
- Abgleich mit öffentlich zugänglichen Daten zur Nutzung von Ratenkrediten



### Potenzialanalyse „Ertragsmöglichkeiten (Verbund und Eigenbestand)“

- Erträge in Zusammenarbeit mit dem Verbundpartner
- Aufzeigen der möglichen Erträge bei der Vergabe aus den Eigenbestand



Projektschritt	Beschreibung
1. Vorstellung des Konzepts	<ul style="list-style-type: none"> <li>• Vorstellung der Vorgehensweise (ca. 1 Std.) im Vorstand               <ul style="list-style-type: none"> <li>• Potenzialanalyse „Durchdringung“</li> <li>• Potenzialanalyse „Ertragsmöglichkeiten (Verbund und Eigenbestand)“</li> </ul> </li> </ul>
2. Durchführung der Potenzialanalyse	<ul style="list-style-type: none"> <li>• Ermittlung der Potenziale (u.a. Aufzeigen der unterschiedlichen Ertragsmöglichkeiten und der Durchdringung der Altersgruppen / Kredithöhen)</li> <li>• Erstellung eines Ergebnisberichts (ca. 8 bis 10 Seiten)</li> </ul>
3. Vorstellung der Ergebnisse	<ul style="list-style-type: none"> <li>• Vorstellung der Ergebnisse (ca. 1 Std.) im Vorstand</li> <li>• Aushändigung des Ergebnisberichts</li> </ul>

**Gesamtpreis 9.990 € (netto) zzgl. 8% Projektmanagementpauschale**



GESELLSCHAFT FÜR  
QUALITÄTSENTWICKLUNG  
IN DER FINANZBERATUNG

GESELLSCHAFT FÜR QUALITÄTSENTWICKLUNG IN DER FINANZBERATUNG MBH  
EBERHARDSTRASSE 51 • D-70173 STUTTGART  
TELEFON: 0711 55324990 • E-MAIL: INFO@QIDF.DE  
GESCHÄFTSFÜHRER: MARKUS GAUDER, KAI FÜRDERER